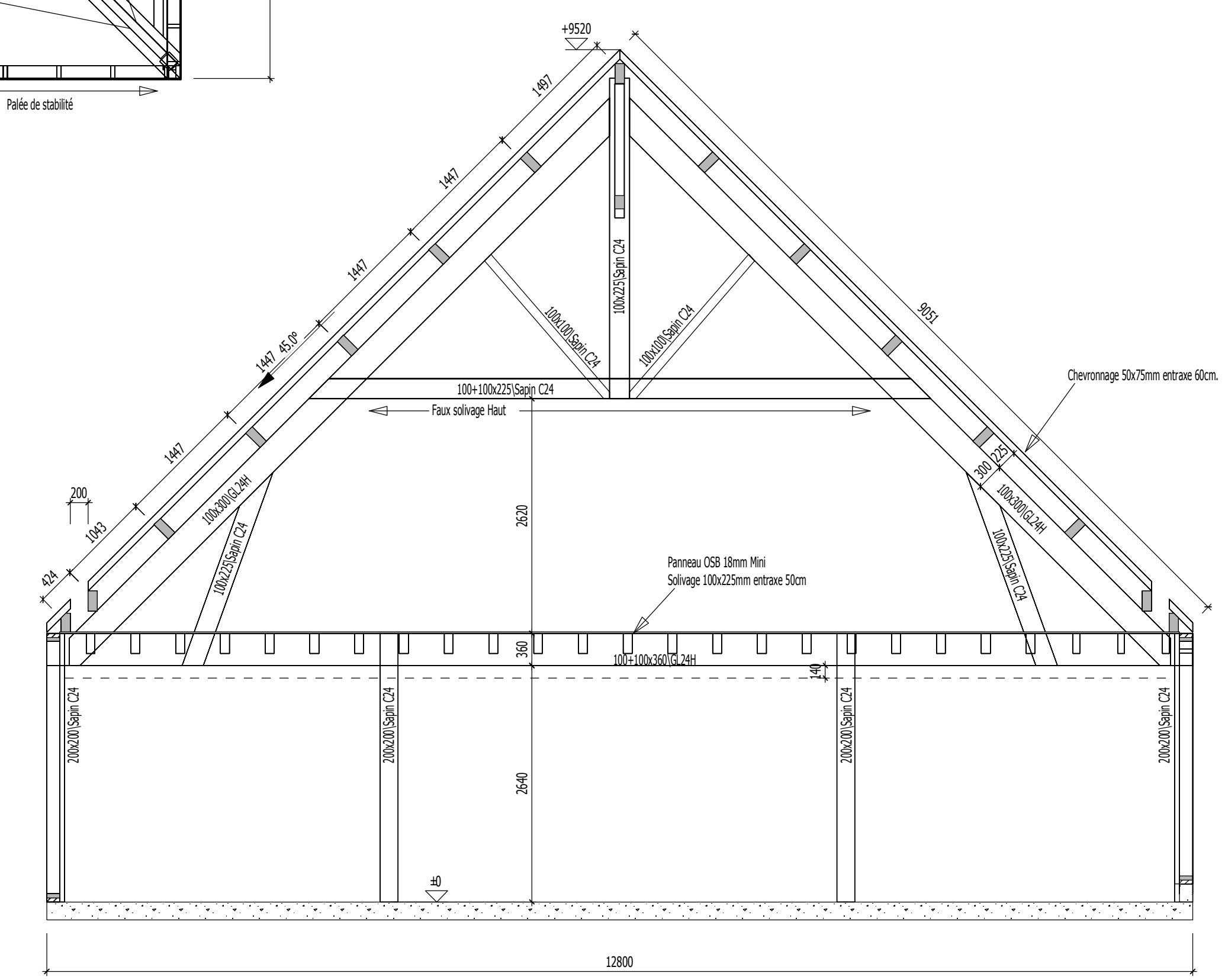
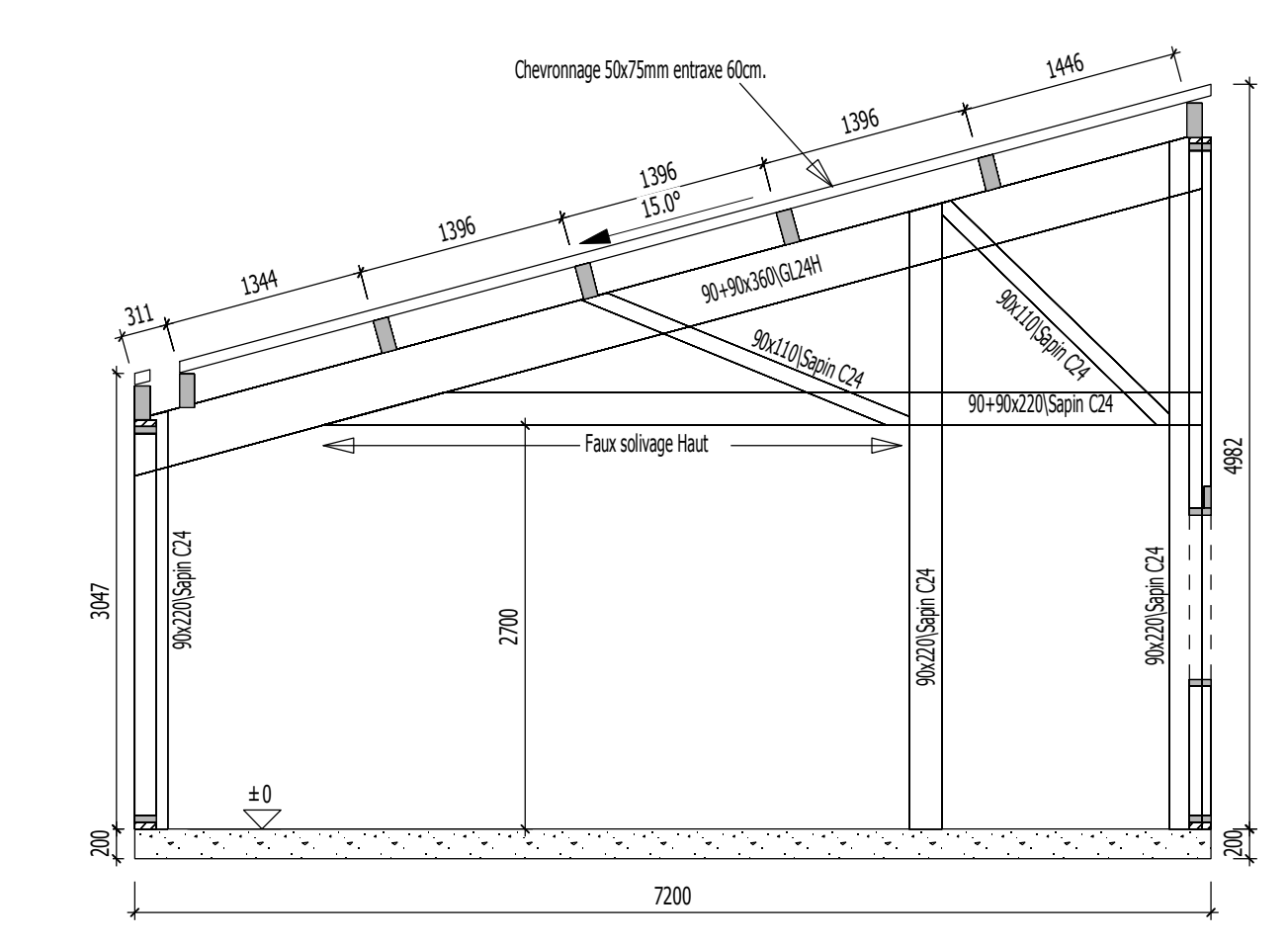


PLAN SOLIVAGE PORTEUR



Elevation selon Vue AA



Elevation selon Vue BB

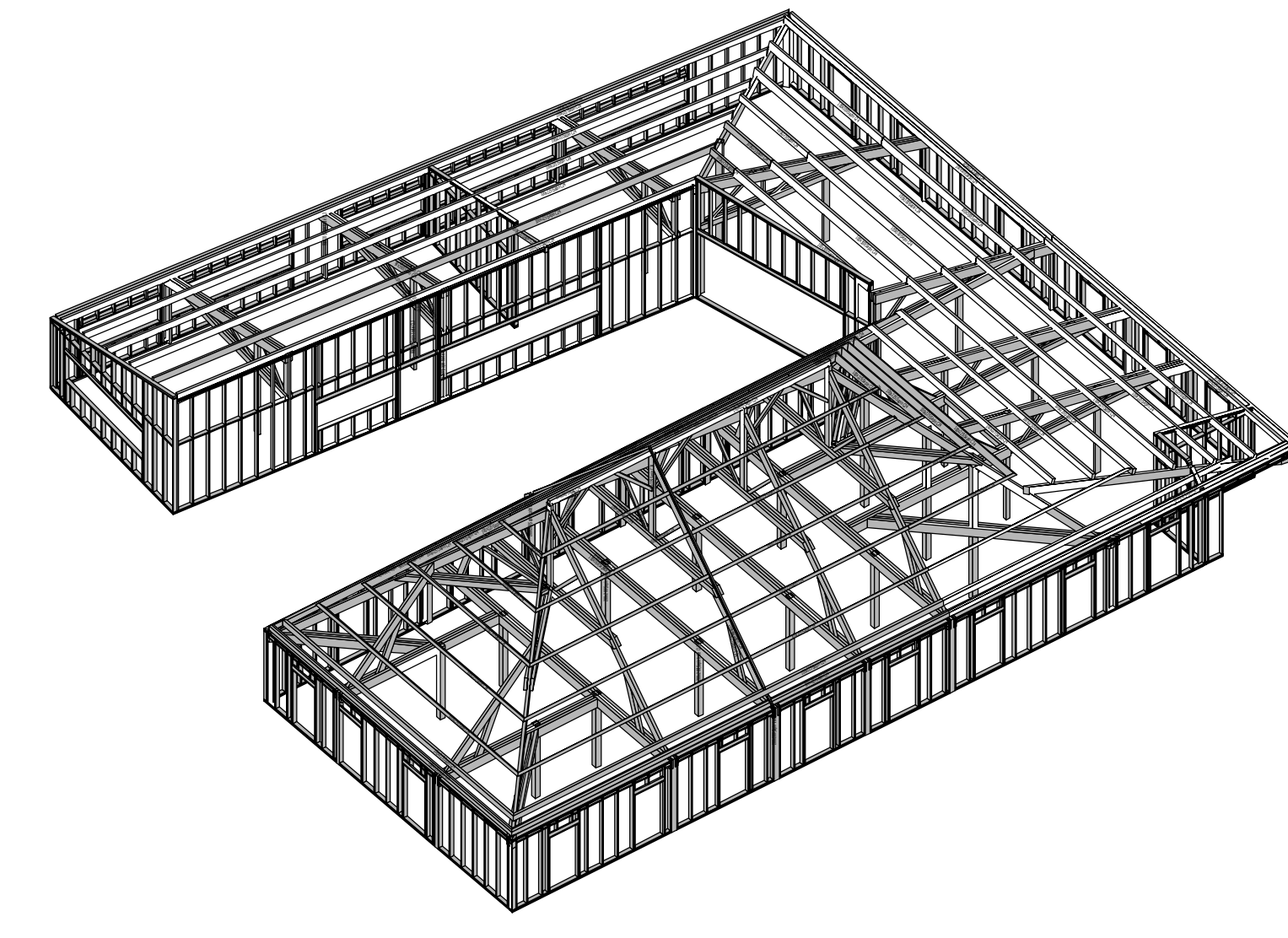
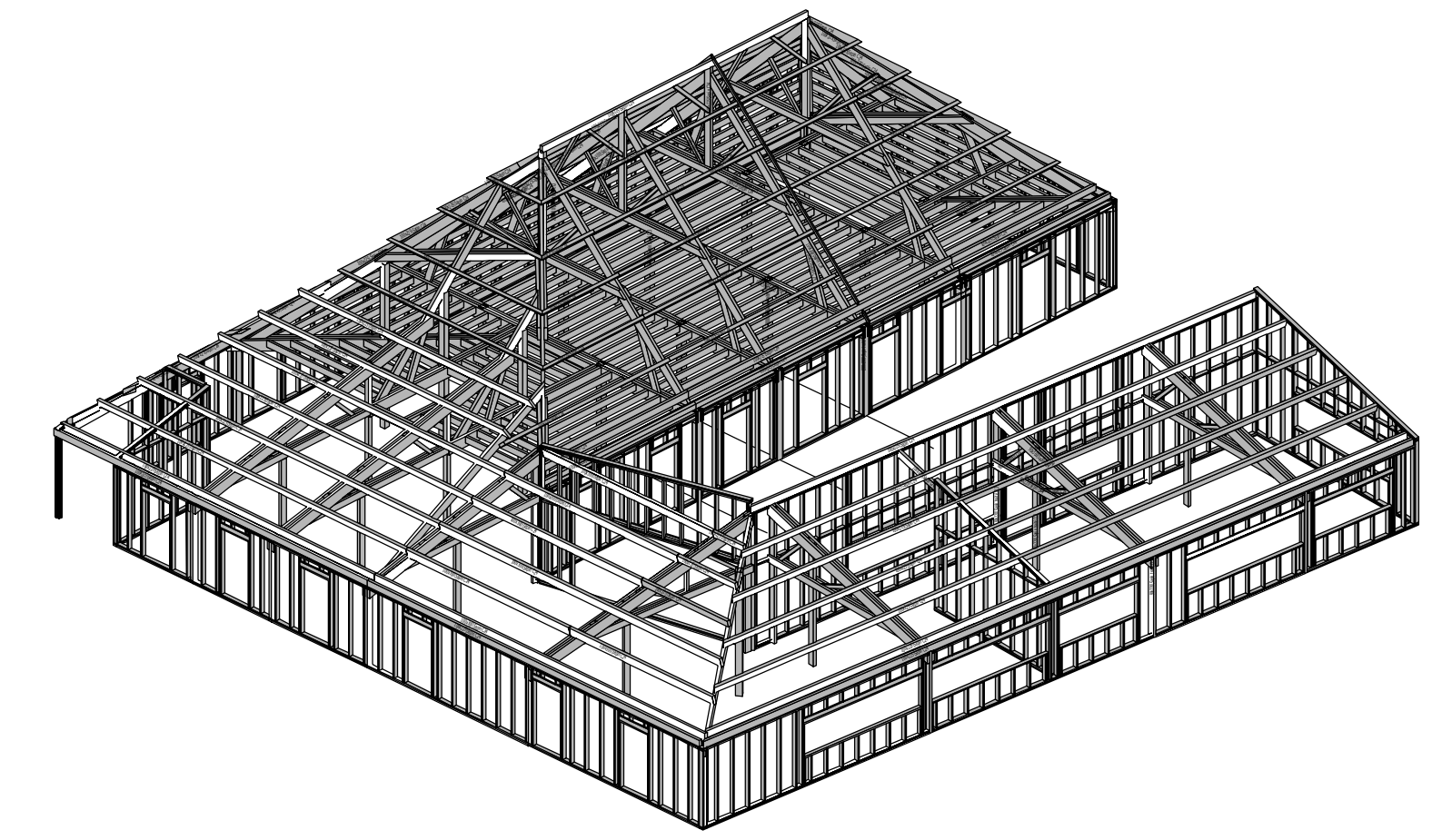
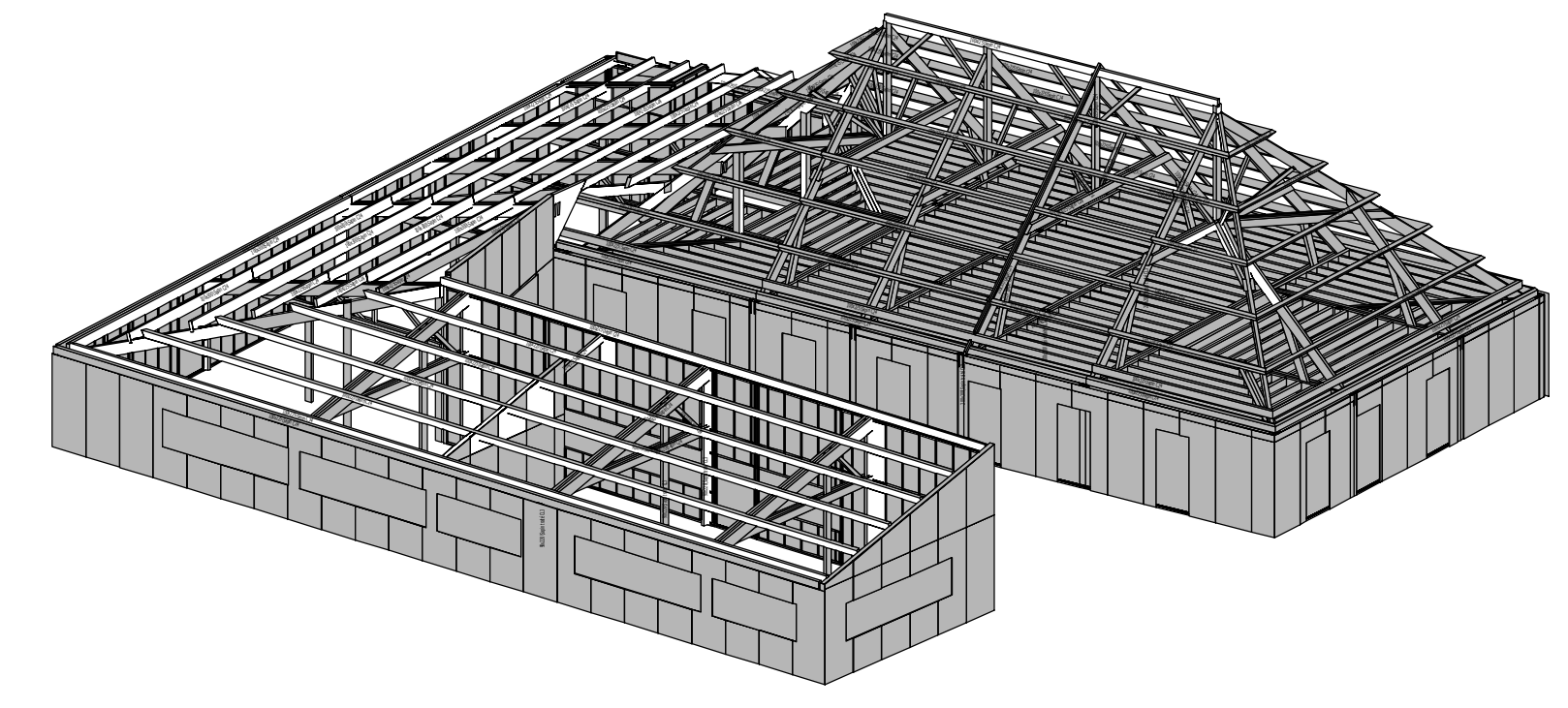
NOTA:
 * Ossature bois 45x145mm avec OSB12mm Ext
 * Butons de bas de pente: 75x75/Sapin C24
 * Contreventements 100x100mm avec ferrures mécano-soudées
 * Diamètre boulons assemblages 18mm mini avec rondelles
 * Sabot de charpente épaisseur mini 4mm
 * Ferrures mécano-soudées épaisseur mini 6mm

STABILITE FEU:
 * Stabilité structurelle 30min

SISMIQUE:
 * ERP 5ème catégorie; étude non obligatoire

CHARGES EXPLOITATION ETAGE (selon demande archi):
 * Q = 400daN/m²

L'ensemble des sections devront être vérifiées par l'entreprise.
 L'ensemble des cotes maçonnerie seront à contrôler avant toute mise en fabrication.



Siège social La Briqueterie 61100 LA LANDE PATRY		 Agence Rhône-Alpes 18 rue des Remparts d'Alain 69002 LYON	
Tel: 02 33 66 63 96 - Email: contact@bet-creahome.fr - Site: www.bet-creahome.fr			
METAL		BETON	
BOIS			
CONSTRUCTION D'UN POLE SANTE			
61120 VIMOUTIERS			
Bureau de contrôle: SOCOTEC ZI Nord - Rue Nicolas Appert BP 21 61001 ALENCON		Maîtrise d'ouvrage: Communauté de communes des Vallées d'Auge et du Merleault 15 rue Pernelle 61120 VIMOUTIERS	
Entreprise:		Maîtrise d'oeuvre: L'atelier d'Orchamps 21 rue Ferdinand Daulne 14100 LISIEUX	
Bois massif classé C24 et lamelle collée CL24E minimum. Traitement classe 2 ou 3 selon exposition. Epaisseur ferrures mécano-soudées 6mm min. Butons dans bois 18mm classé E 8 ou plus avec rondelles section égale normale. L'ensemble du bâtiment en bois sera porté de la mission du Bureau CREAHOME Ingénierie.			
ETUDE STRUCTURE BOIS			
INDICE	DATE	EMETTEURS	MODIFICATIONS
AFF	29.05.2018	A.L. Le Grand	0 0 0 1
1738			
Echelle: D / C / E / CHARP / 0 / 0 / 1 / - Elément: LOT / NUMERO / HD			
Ce Plan est la PROPRIÉTÉ exclusive du Bureau CREAHOME Ingénierie. Il ne peut être ni COPIÉ ni REPRODUIT sans notre AUTORISATION ÉCRITE.			